

L'impatto della riforma della PAC sull'agricoltura italiana: i risultati del modello AGMEMOD

Roberto Esposti

Dipartimento di Economia - Università Politecnica delle Marche
Associazione Alessandro Bartola



associazione **alessandrobartola**

Sommario della presentazione



associazione **alessandrobartola**

- 1. Il modello AGMEMOD e l'agricoltura italiana**
- 2. Gli scenari della PAC e le simulazioni**
 - i. MTR: seminativi, allevamenti
 - ii. Riforma altre OCM: caso olio d'oliva
- 3. Alcuni risultati (provvisori e non ufficiali!) del caso italiano (versione corrente del modello)**
- 4. Considerazioni di sintesi**

AGMEMOD: obiettivi e partnership



associazionelessandrobartola

AGMEMOD (UE 5° Programma Quadro):

AGRICULTURAL SECTOR IN THE MEMBER STATES AND EU:
ECONOMETRIC MODELLING FOR PROJECTIONS AND ANALYSIS OF EU
POLICIES ON AGRICULTURE, FORESTRY AND THE ENVIRONMENT

- 1. Modello econometrico dell'agricoltura europea**
- 2. Analisi di impatto riforma della PAC: proiezioni al 2010/12**

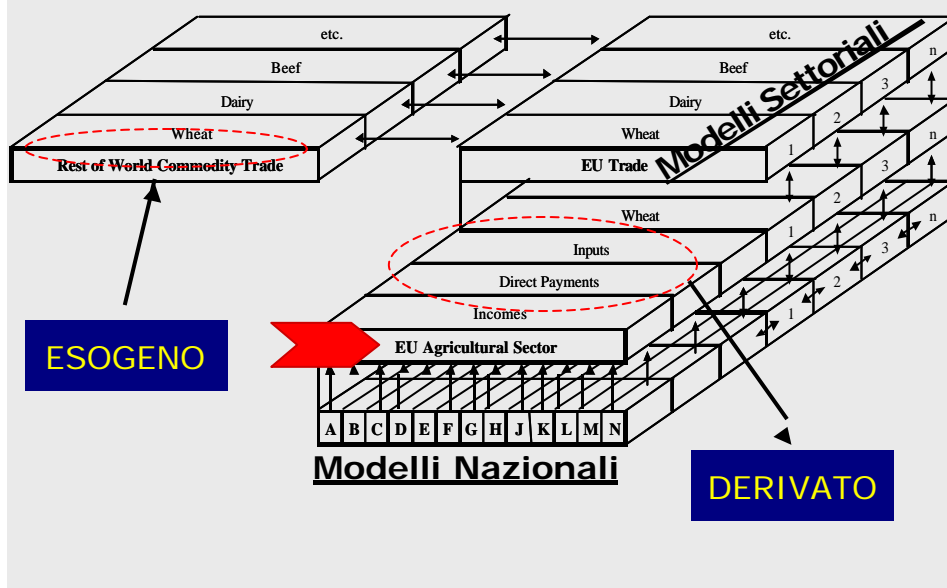
PARTNERSHIP

- 1. Modello EU-25 (24 partners) - Coordinamento TEAGASC**
- 2. Inizio 2001, conclusione 2004**
- 3. Attualmente modello EU-9 (ITA, SPA, GRE, FIN, FRA, BEL, GER, NER, UK)**
- 4. Risultati finali (e modello italiano) a luglio a Bruxelles**
- 5. Sviluppi nel 6° Programma Quadro (allargamento, vino, mercati mondiali...)**

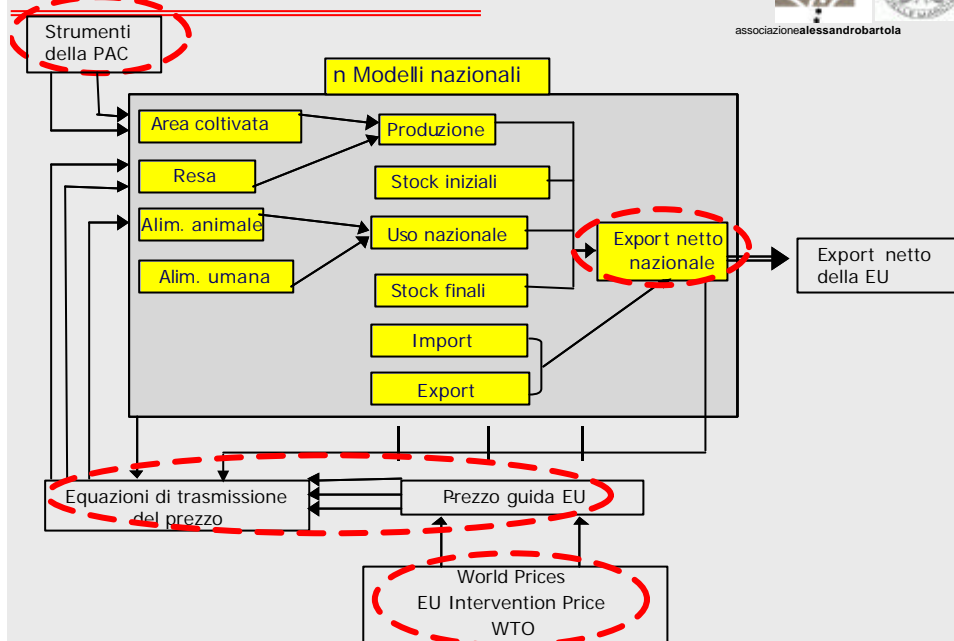
Struttura del modello: i mercati



associazionelessandrobartola



Le relazioni-chiave del modello



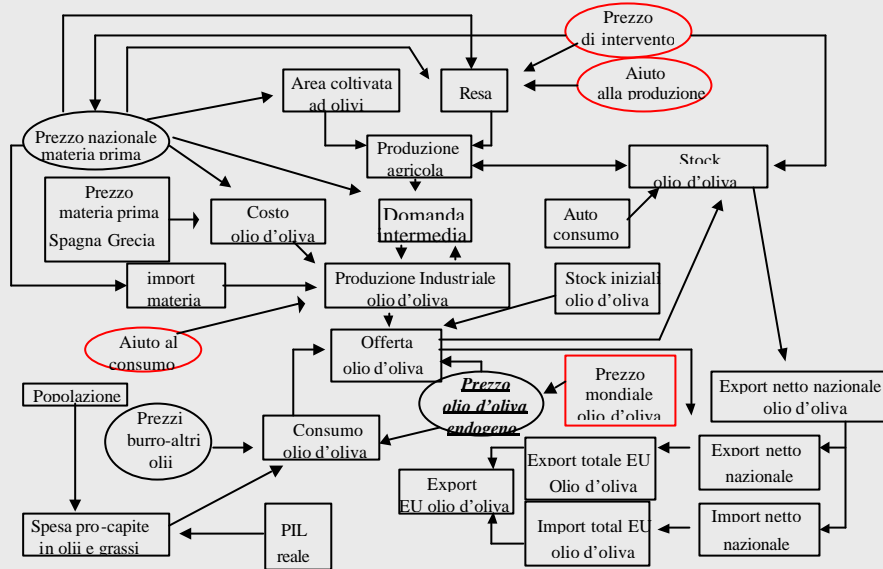
Analisi della PAC: pregi e difetti

- PREGI del modello AGMEMOD:
 - ☞ Copertura: tutti i paesi EU, ?25 prodotti agro/alimentari
 - ☞ Enfatisza le connessioni tra paesi e tra prodotti
 - ☞ Enfatisza le misure della PAC di mercato
- LIMITI del modello AGMEMOD:
 - ☞ Modelli di equilibrio parziale: effetti macro-aggregati assenti (esogeni)
 - ☞ Manca la dimensione/specificità territoriale
 - ☞ Oggetto i mercati non le imprese/famiglie agricole
 - ☞ Non è ottimale per cogliere:
 - ☞ le misure PAC non di mercato (disaccoppiamento)
 - ☞ le scelte allocative complesse della imprese/famiglie (multifunzionalità)

Un esempio di commodity-model: olio di oliva pre-1998 (flowchart)



associazioneale sandro bartola

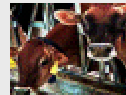
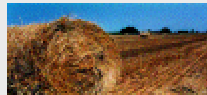


L'agricoltura mediterranea (Italia)



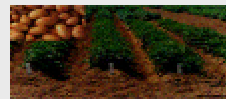
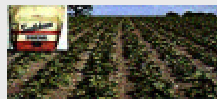
associazioneale sandro bartola

Cereali e semi
oliosi proteag.
(11 mercati)



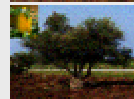
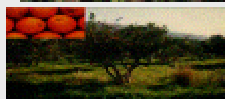
Carne e latte
(9 mercati)

Frutta baccata da
zucchero



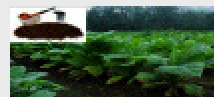
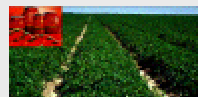
Patate

Agumi



Olio d'oliva

Pomodori
(industria)



Tabacco

Italia nel modello AGMEMOD dell'agricoltura EU

(Davide Berloni, Roberto Esposti, Antonello Lobianco, Franco Sotte)

- ? Circa 25 mercati di prodotti agricoli; 456 equazioni
- ? Il modello italiano dell'olio d'oliva è il modello di riferimento
- ? Prezzo italiano grano duro è prezzo-guida nella EU
- ? Prezzo italiano olio d'oliva è prezzo-guida nella EU

Proiezioni e scenari della PAC - 1



associazione alessandro bartola

- ✍ Il modello costruito sulle serie storiche genera proiezioni su un orizzonte di 10 anni (al 2010 - 2013)
- ✍ Elementi di scenario ancora da inserire: scelte nazionali, riforma altre OCM (es. olio di oliva), effetti allargamento, sviluppi internazionali (€/\$, accordi WTO..)
- ✍ Le proiezioni si riferiscono a DUE SCENARI:
 - ✍ Scenario di riferimento-baseline (**Agenda 2000**)
 - PAC secondo Agenda 2000
 - Accordi WTO secondo URAA
 - Parità Euro/US Dollar
 - Prezzi mondiali secondo le proiezioni FAPRI 2002 (aggiornabili)
 - ✍ Scenario alternativo (**MTR**)

Proiezioni e scenari della PAC - 2



associazione alessandro bartola

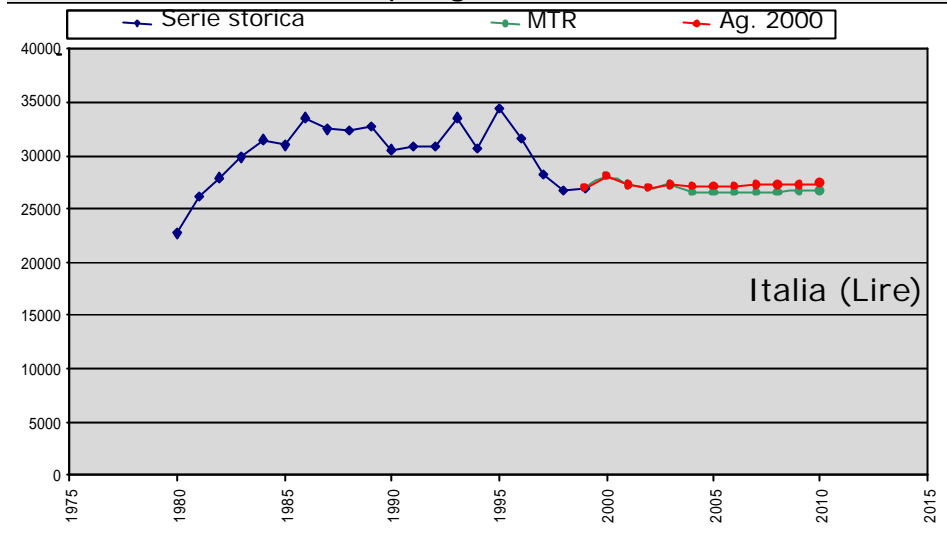
- ✍ Scenario alternativo (**MTR**)
 - **PAC secondo Mid-Term Review (Luxemb. Agreement, Rif. Fischler)**
 - ✍ Disaccoppiamento totale (max) in ogni paese
 - ✍ Premio per capo (vacca nutrice, macellazione, bovino maschio) (beef premium)
 - ✍ Pagamenti per i seminativi (arable aid payments)
 - ✍ Premio per capo ovino (ewe premium)
 - ✍ Prezzi di intervento inalterati; riduzione premio spec. grano duro
 - ✍ No misure orizzontali (cross-compliance, modulazione, digressività...)
 - ✍ No regionalizzazione
 - ✍ Gli agricoltori "riaccoppiano" il 30% dell'aiuto (residual supply inducing effect)
 - ✍ Ipotesi FAPRI 2002
 - ✍ Giustificazione teorica: aspettative di riaccoppiamento (cross-compliance), vincoli tecnologici (*land allocation*), contenimento del rischio...
 - Accordi WTO secondo URAA; Parità Euro/US Dollar; Prezzi mondiali secondo le proiezioni FAPRI 2002 (aggiornabili)

Risultati: stabilità(?) del modello



associazione alessandro bartola

Prezzo nominale di un q di grano tenero

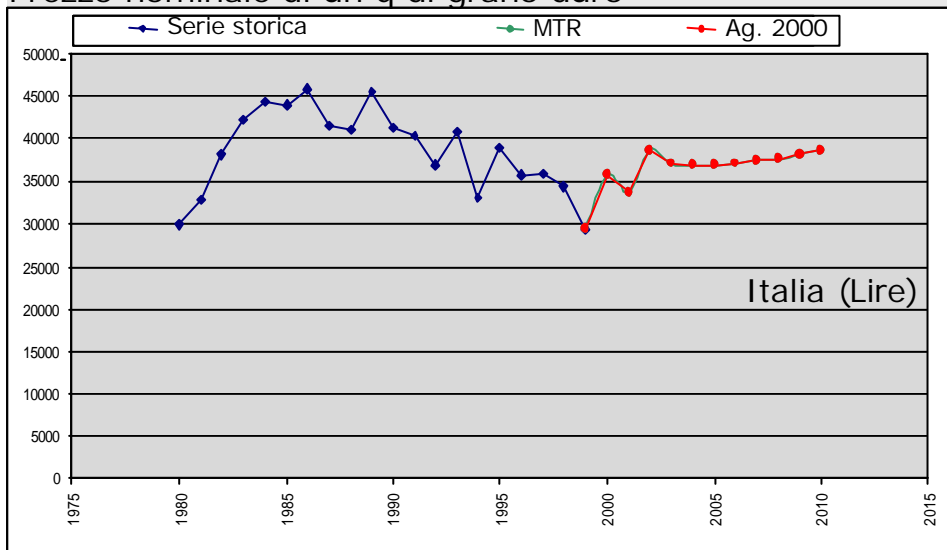


Risultati: stabilità(?) del modello



associazione alessandro bartola

Prezzo nominale di un q di grano duro

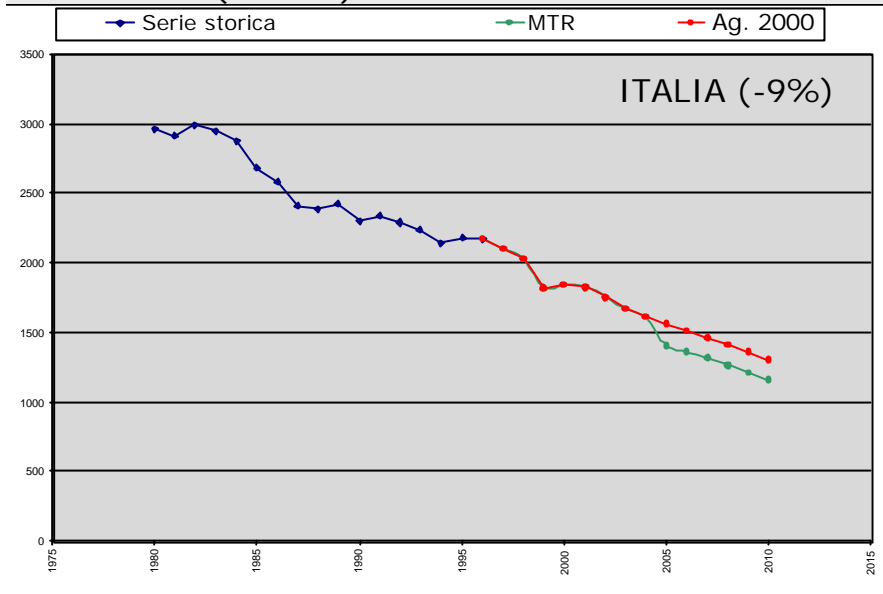


Effetto del disaccoppiamento - 1



Area totale (000 ha) coltivata a cereali

associazionelessandrobartola

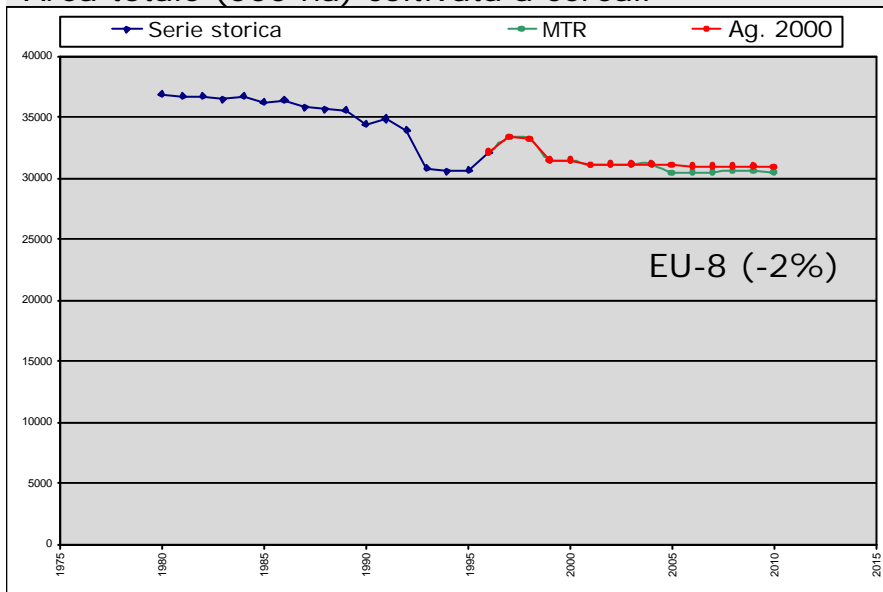


Effetto del disaccoppiamento - 1



Area totale (000 ha) coltivata a cereali

associazionelessandrobartola

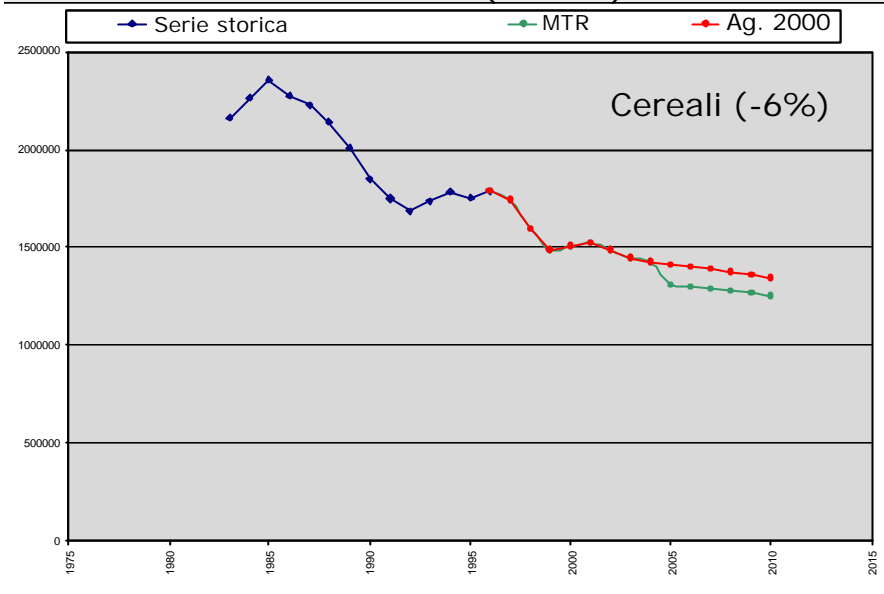


Effetto del disaccoppiamento - 2



Rendimenti reali netti attesi (Lire/ha)

associazione alessandro bartola

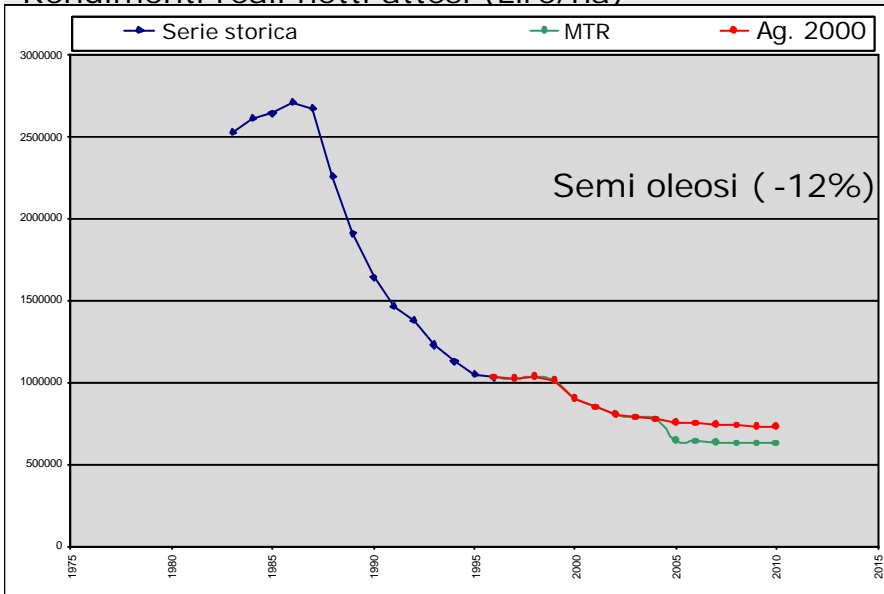


Effetto del disaccoppiamento - 2



Rendimenti reali netti attesi (Lire/ha)

associazione alessandro bartola

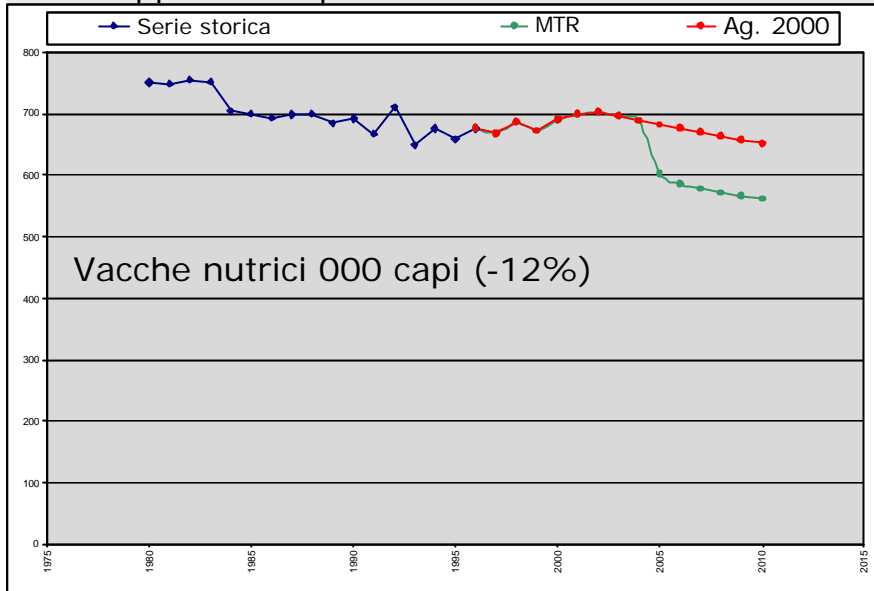


Effetto del disaccoppiamento - 3



Disaccoppiamento premi carne bovina

associazioneallessandrobartola

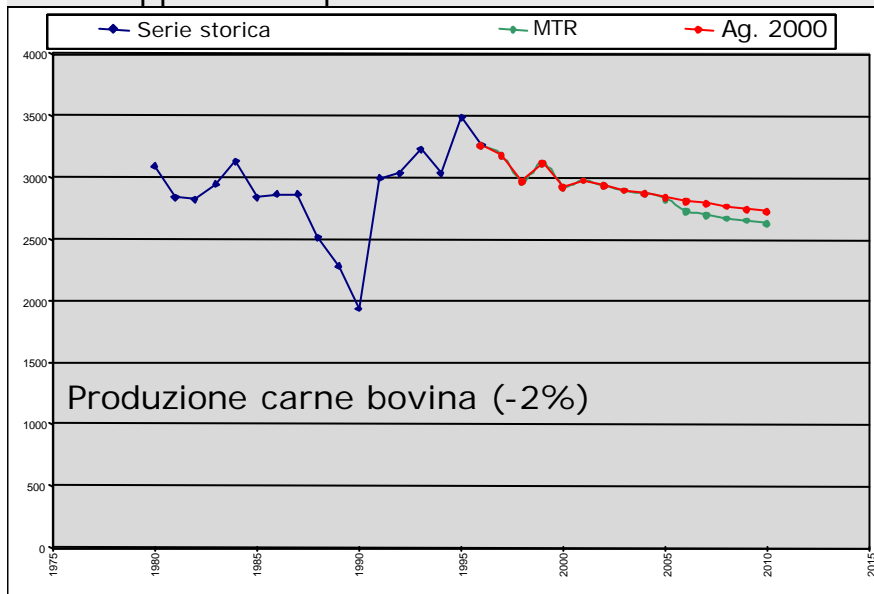


Effetto del disaccoppiamento - 3



Disaccoppiamento premi carne bovina

associazioneallessandrobartola

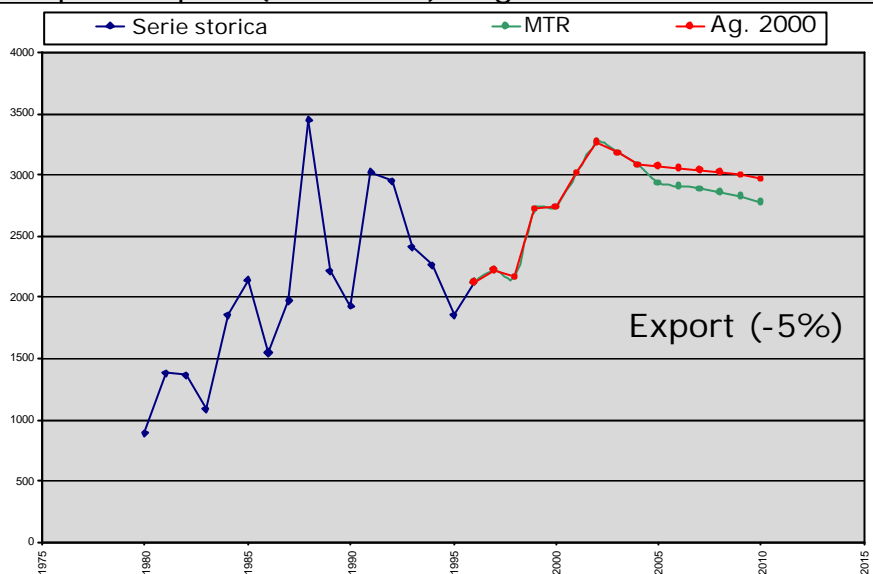


Effetti su bilancia commerciale



Import-Export (000 tonn.) di grano duro

associazione alessandrobartola

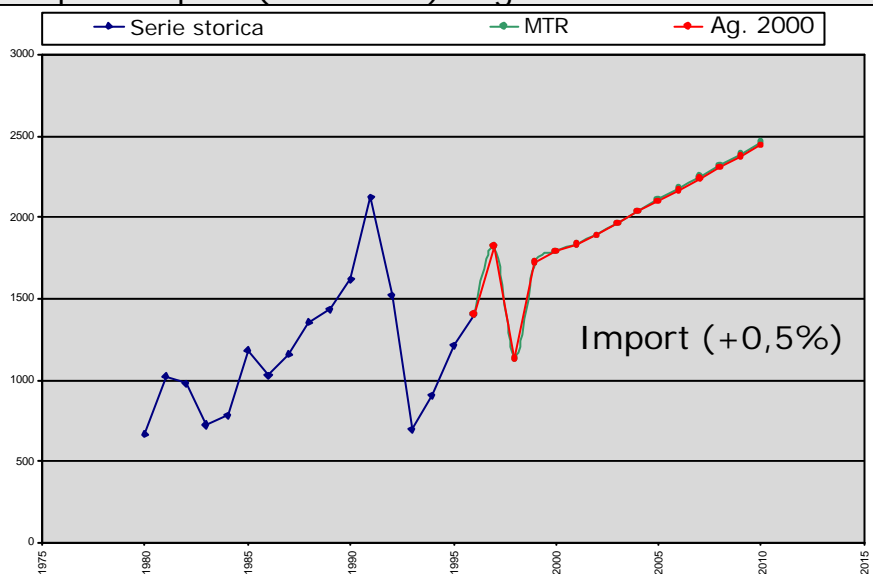


Effetti su bilancia commerciale



Import-Export (000 tonn.) di grano duro

associazione alessandrobartola

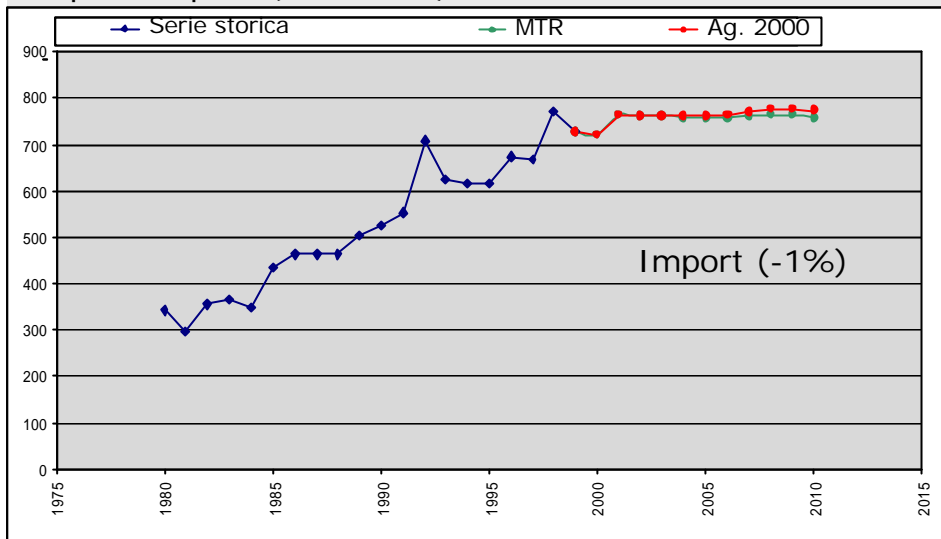


Effetti su bilancia commerciale



associazione **alessandro bartola**

Import-Export (000 tonn.) di carne suina

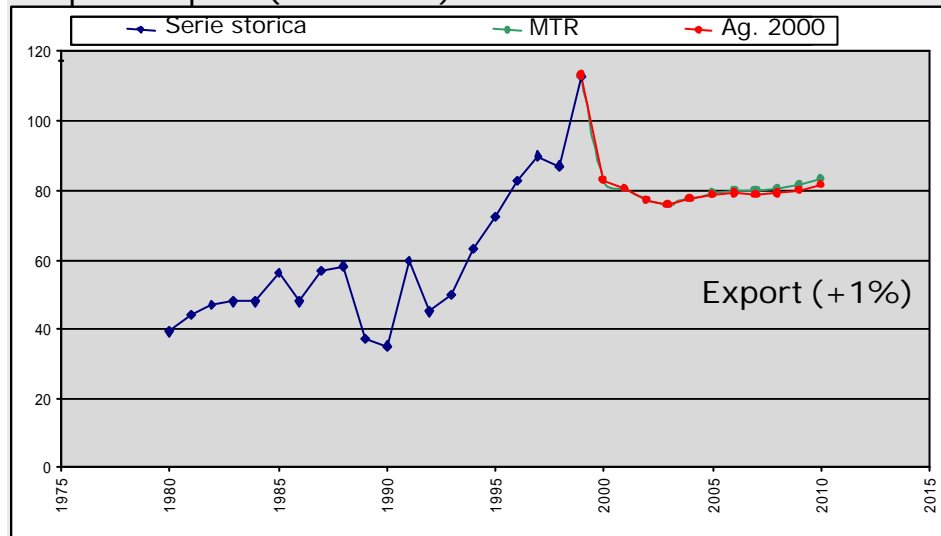


Effetti su bilancia commerciale



associazione **alessandro bartola**

Import-Export (000 tonn.) di carne suina

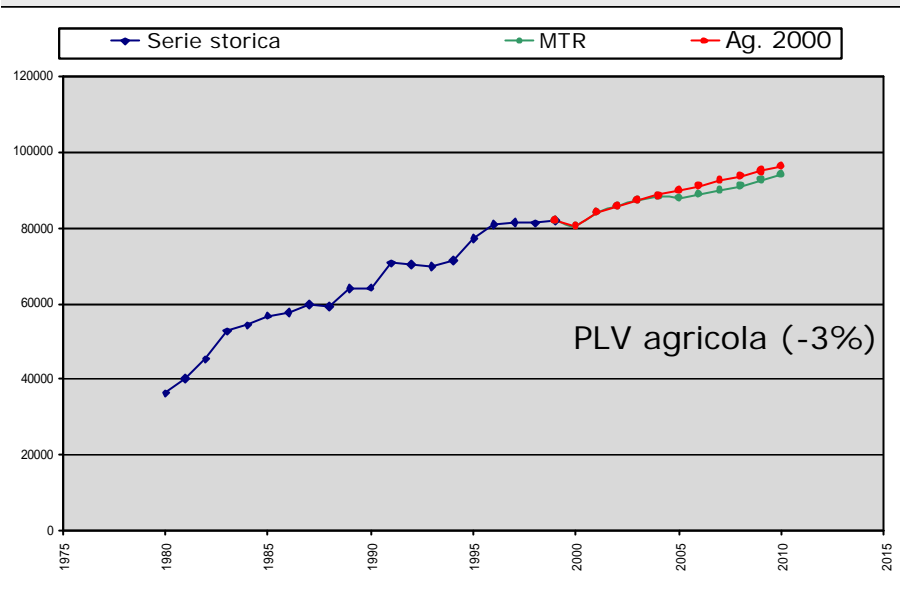


Effetti sulla PLV

Formazione della PLV in mld Lire correnti



associazionelessandrobartola

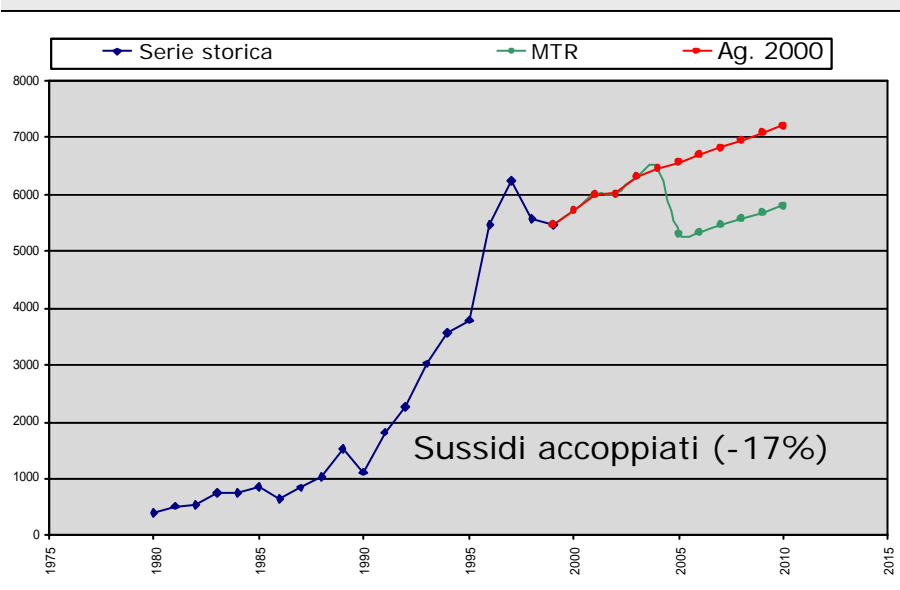


Effetti sulla PLV

Formazione della PLV in mld Lire correnti



associazionelessandrobartola

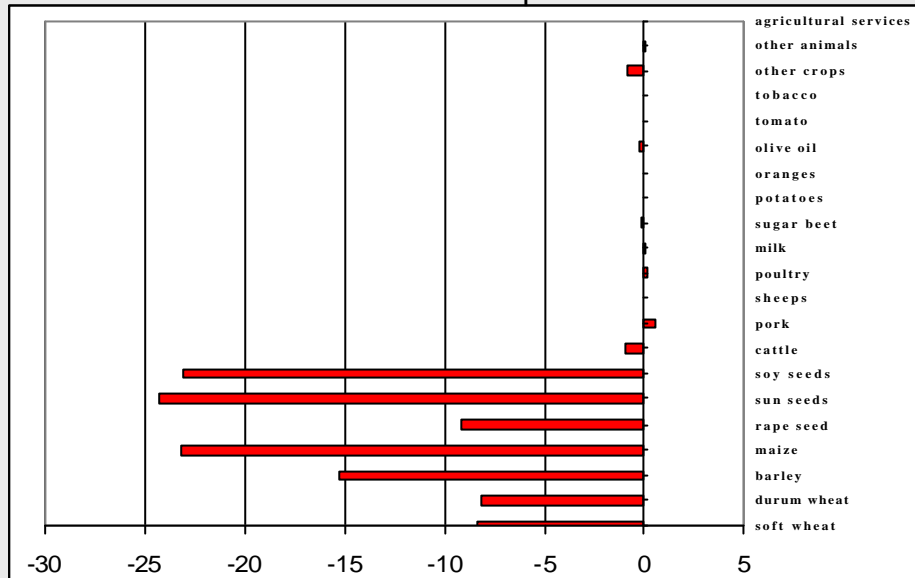


Composizione della PLV



associazionealessandrobartola

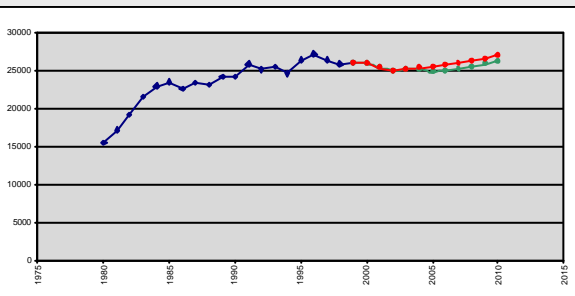
Variation % della PLV dei vari prodotti



Impiego di fattori di produzione

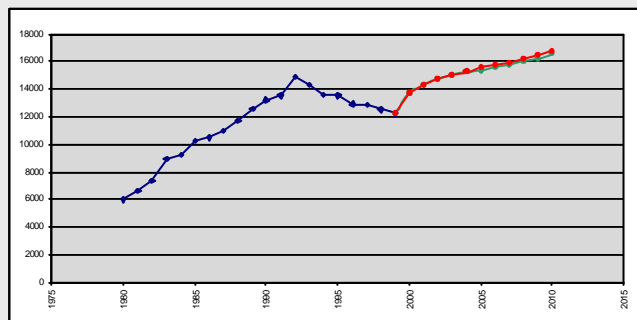


associazionealessandrobartola



Input intermedi (mld Lire correnti): -3%

Redditi da lavoro (mld Lire): -1%

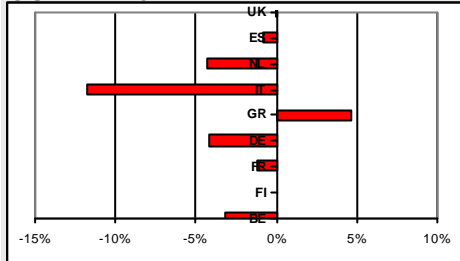


Confronto tra paesi e scenari: grano tenero (2001-2010)

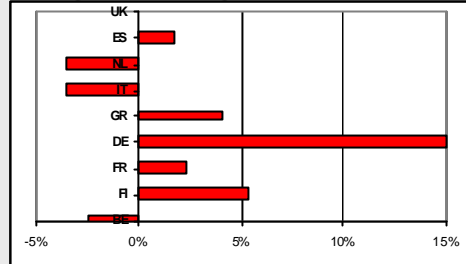


associazionelessandrobartola

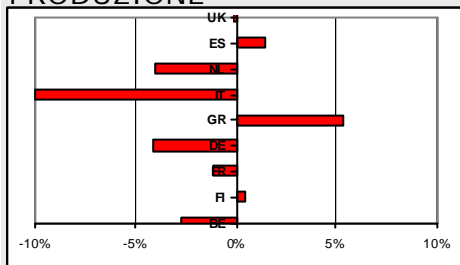
SUPERFICIE



EXPORT NETTO



PRODUZIONE

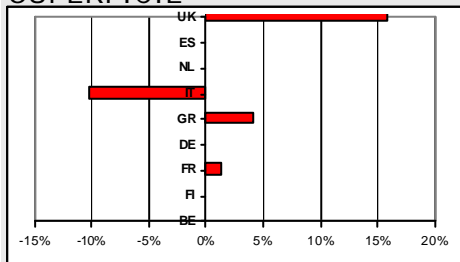


Confronto tra paesi e scenari: grano duro (2001-2010)

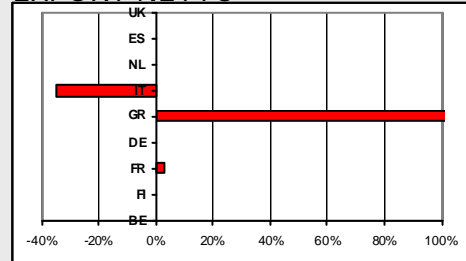


associazionelessandrobartola

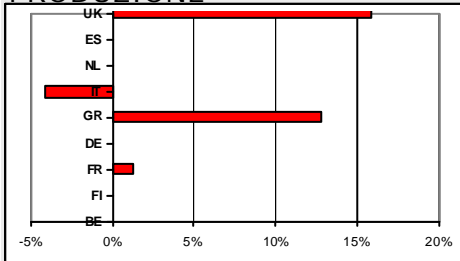
SUPERFICIE



EXPORT NETTO



PRODUZIONE

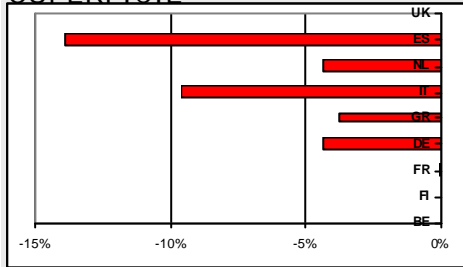


Confronto tra paesi e scenari: mais (2001-2010)

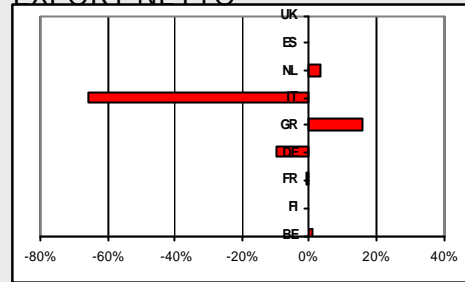


associazionelessandrobartola

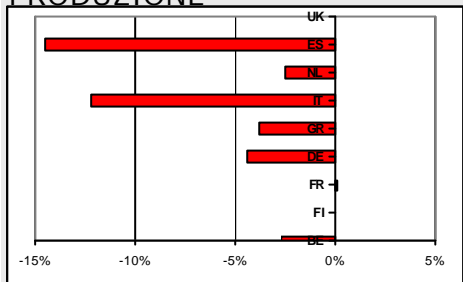
SUPERFICIE



EXPORT NETTO



PRODUZIONE

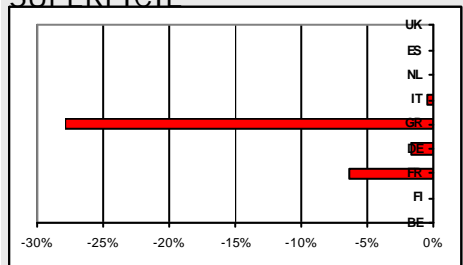


Confronto tra paesi e scenari: soia (2001-2010)

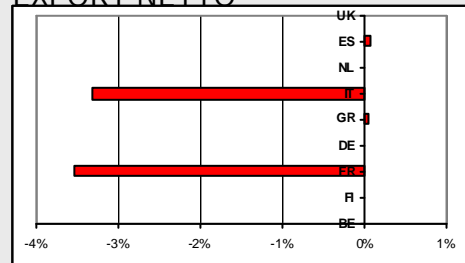


associazionelessandrobartola

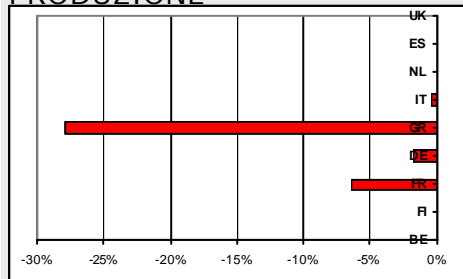
SUPERFICIE



EXPORT NETTO



PRODUZIONE

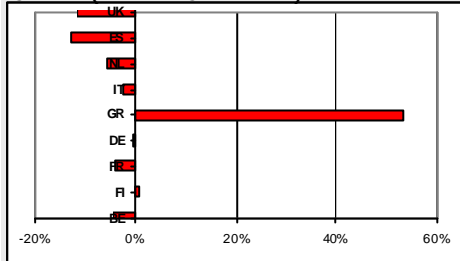


Confronto tra paesi e scenari: carne bovina (2001-2010)

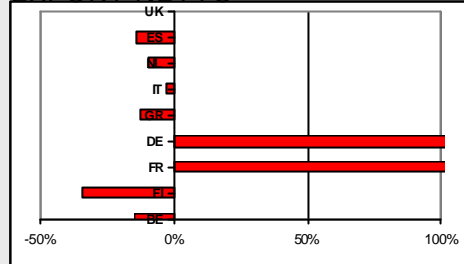


associazione alessandro bartola

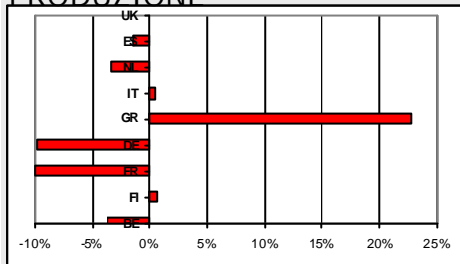
CAPI (BEEF CATTLE)



EXPORT NETTO



PRODUZIONE

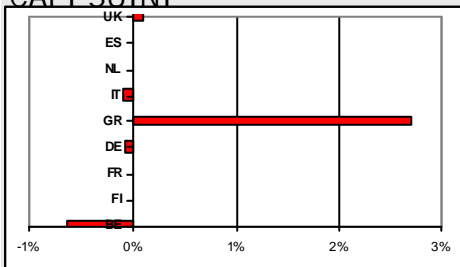


Confronto tra paesi e scenari: Altre carni (2001-2010)

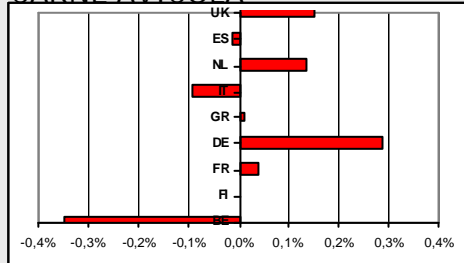


associazione alessandro bartola

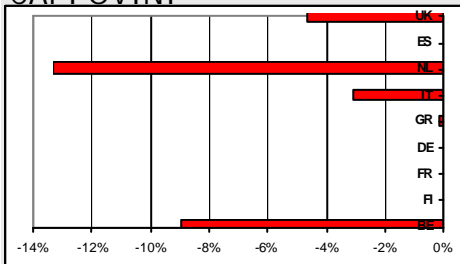
CAPI SUINI



CARNE AVICOLA



CAPI OVINI

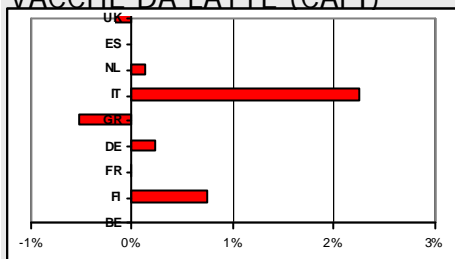


Confronto tra paesi e scenari: latte (2001-2010)

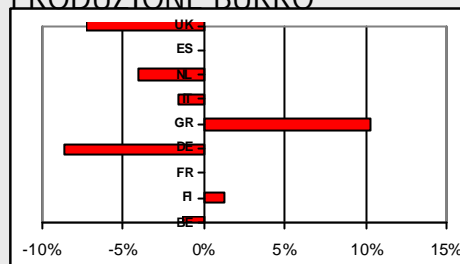


associazionelessandrobartola

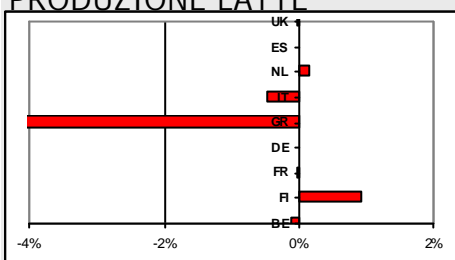
VACCHE DA LATTE (CAPI)



PRODUZIONE BURRO



PRODUZIONE LATTE



Riforma di altre OCM: il caso olio d'oliva



associazionelessandrobartola

Le caratteristiche del modello

- ✘ Produzione agricola e industriale modellate separatamente
 - ✘ Italia secondo produttore e consumatore e allo stesso tempo primo esportatore e primo importatore al mondo
 - ✘ Gli strumenti di politica si applica(va)no ad entrambi i livelli
- ✘ Offerta agricola nazionale: resa + superficie coltivata
- ✘ Produzione industriale combina materia prima nazionale ed estera importata (Spagna, Grecia, Extra-UE)
- ✘ Sistema di domanda di olii e grassi; Spesa olii e grassi come budget pre-allocato
- ✘ Italia importa semi-lavorato, esporta prodotto finito
- ✘ Il prezzo del prodotto finale italiano "guida" il prezzo europeo ma la sua formazione dipende dalla quota e dal prezzo del prodotto importato

Scenari per l'OCM olio d'oliva



associazione alessandrobartola

NESSUNA MODIFICA ALL'ATTUALE OCM (RIFORMA 1998):

BASELINE: →

- NO PREZZO INTERVENTO; NO AIUTO AL CONSUMO
- AIUTO ALLA PRODUZIONE PROIETTATO AL 2010
- QMNG PROIETTATA AL 2010; AIUTO AGGIUSTATO RISPETTO ALLA PRODUZIONE REALE E QMNG

SCENARIO 1: →

- RIDUZIONE AIUTO ALLA PRODUZIONE DEL 60% + CONVERSIONE IN AIUTO AD ETTARO (Compensazione totale)
- QMNG PROIETTATA AL 2010; AIUTO AGGIUSTATO RISPETTO ALLA PRODUZIONE REALE E QMNG

SCENARIO 2: →

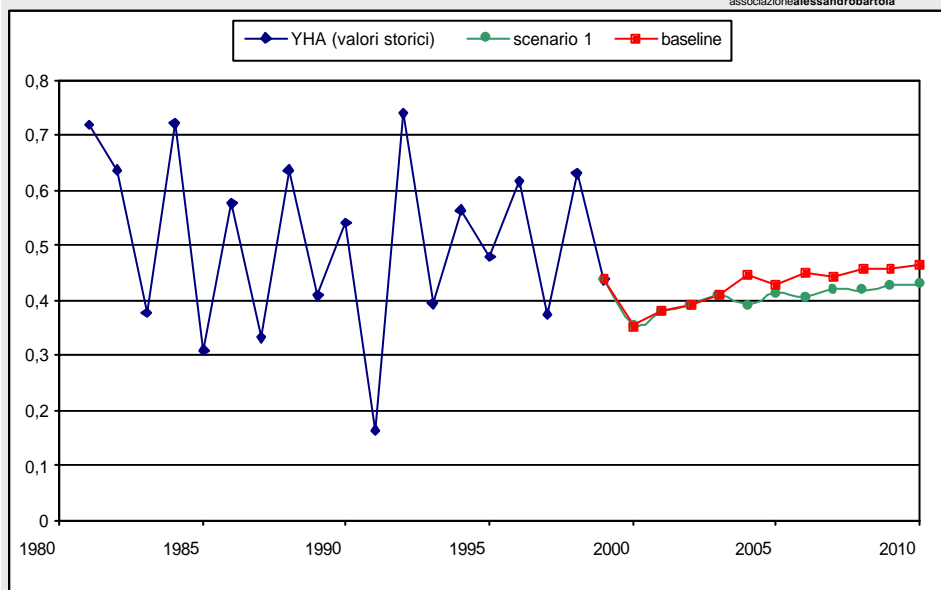
- RIDUZIONE DEL 60% AIUTO ALLA PRODUZIONE E CONVERSIONE IN AIUTO AD ETTARO DEL 40% (Compensazione parziale)
- QMNG PROIETTATA AL 2010; AIUTO AGGIUSTATO RISPETTO ALLA PRODUZIONE REALE E QMNG

Anche qui, il modello non considera i "dettagli": anno di impianto, giovani agricoltori, produzioni di qualità; si assume periodo triennale di riferimento (possibile quadriennale)

Scenario 1: Resa per ha (tonn.)



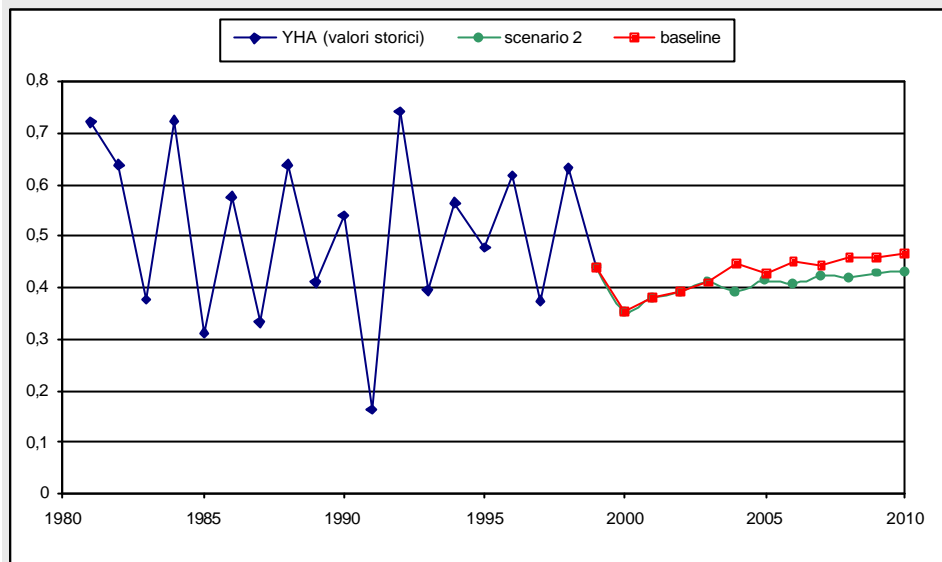
associazione alessandrobartola



Scenario 2: Resa per ha



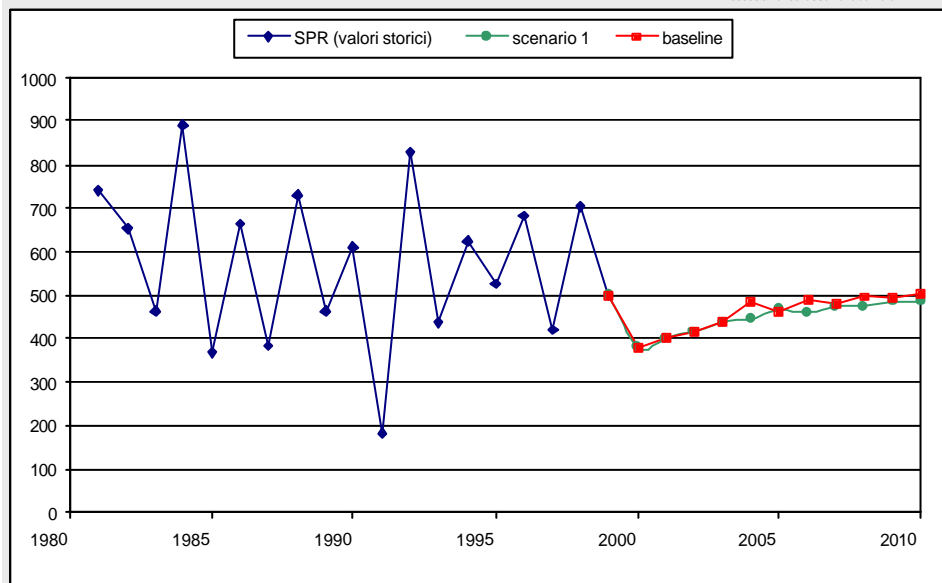
associazione **alessandro bartola**



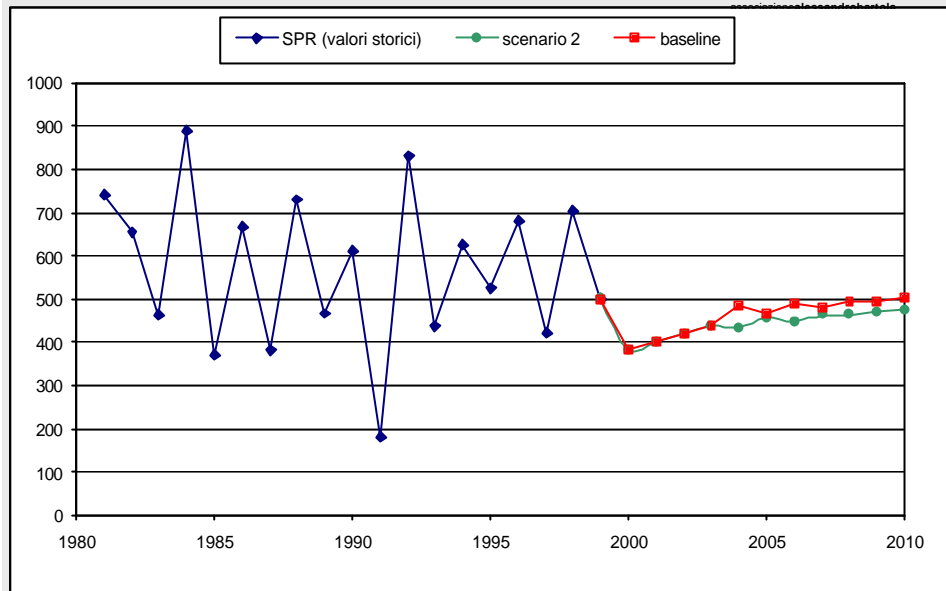
Scenario 1: Produzione "agricola" (000 ton.)



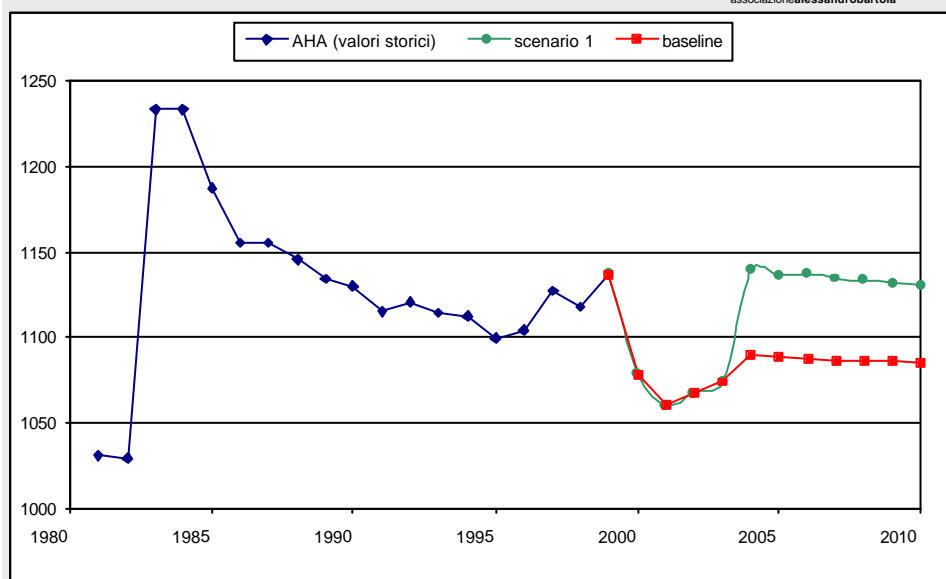
associazione **alessandro bartola**



Scenario 2: Produzione "agricola"



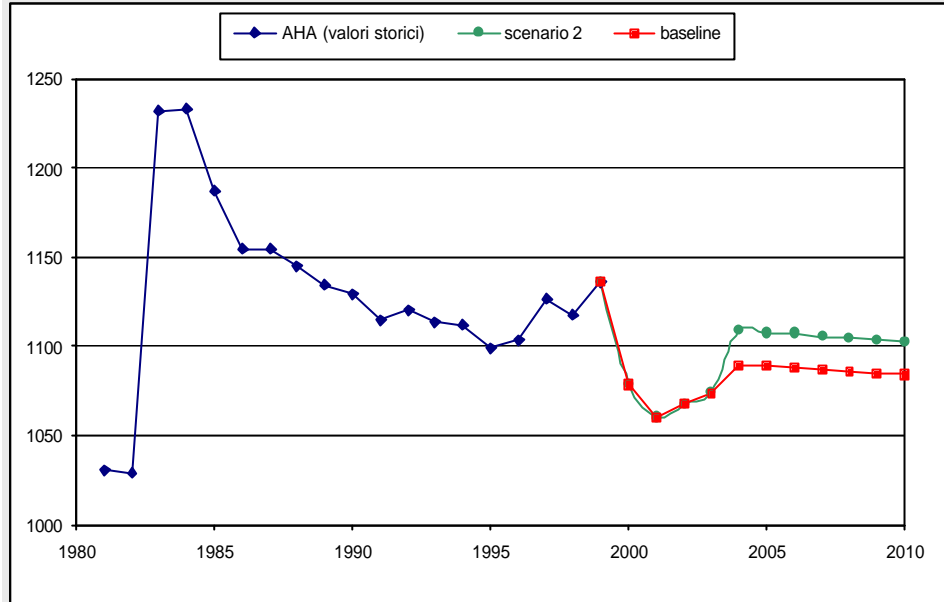
Scenario 1: Superficie (000 ha)



Scenario 2: Superficie



associazionealexandrobartola

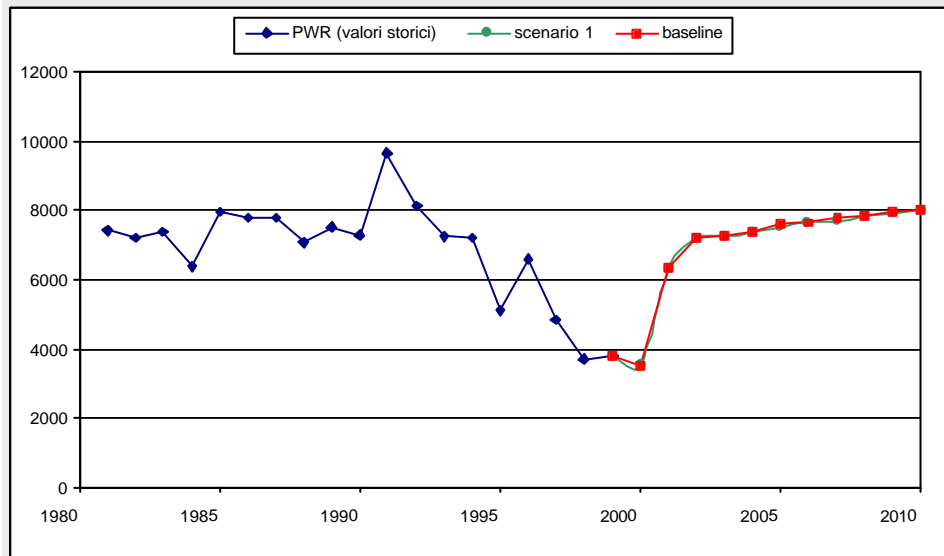


Scenario 1: Prezzo al consumo

(lire/kg)



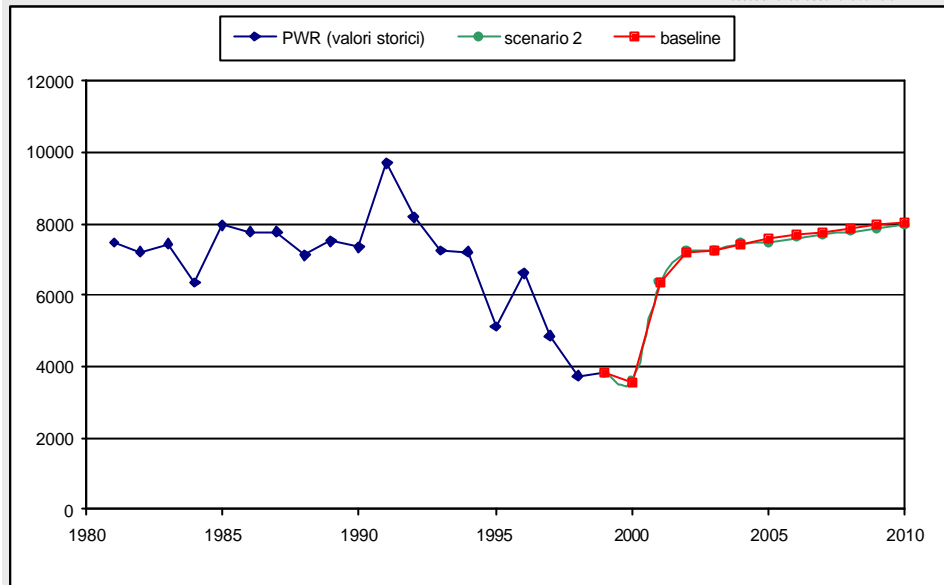
associazionealexandrobartola



Scenario 2: Prezzo al consumo



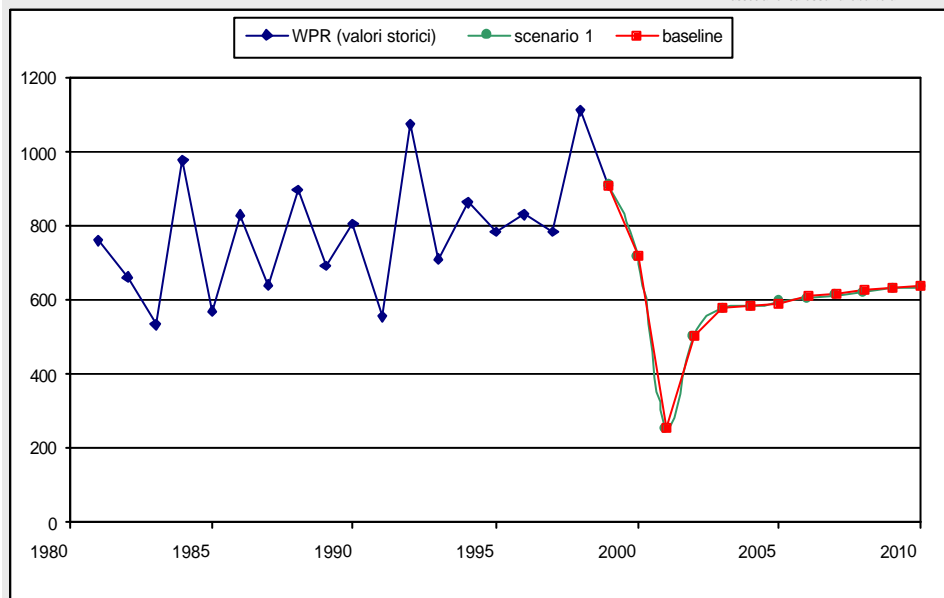
associazionelessandrobartola



Scenario 1: Produzione finale (000 tonn.)



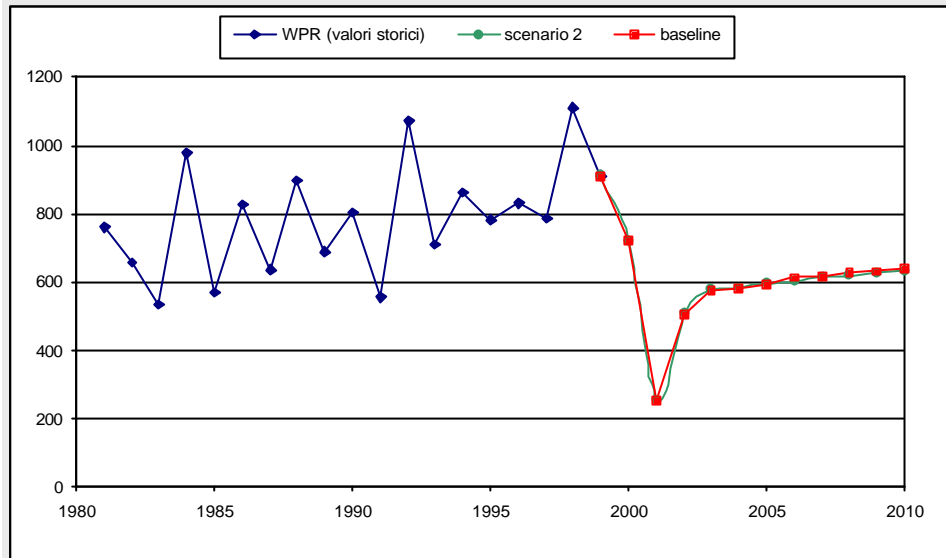
associazionelessandrobartola



Scenario 2: Produzione finale



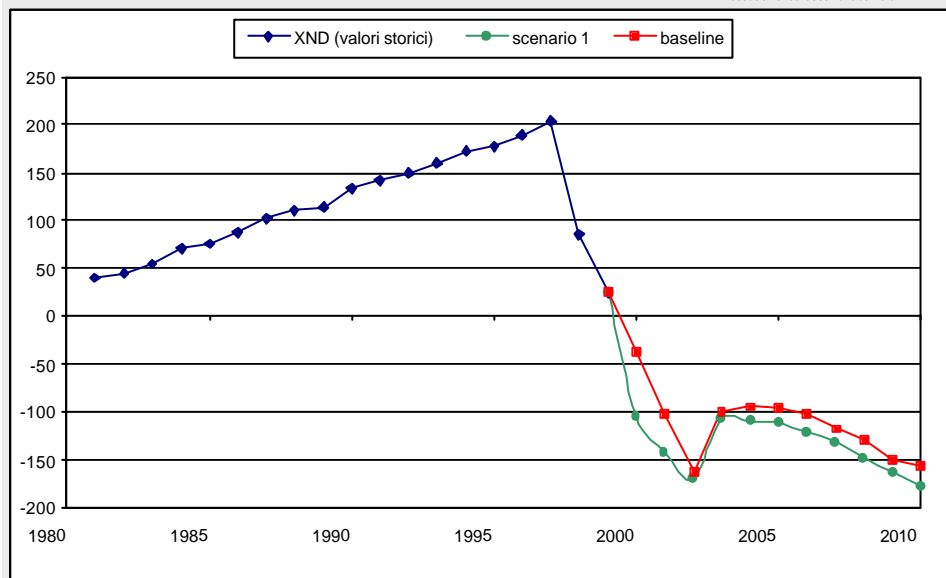
associazione alessandrobartola



Scenario 1: Export netto (000 tonn.)



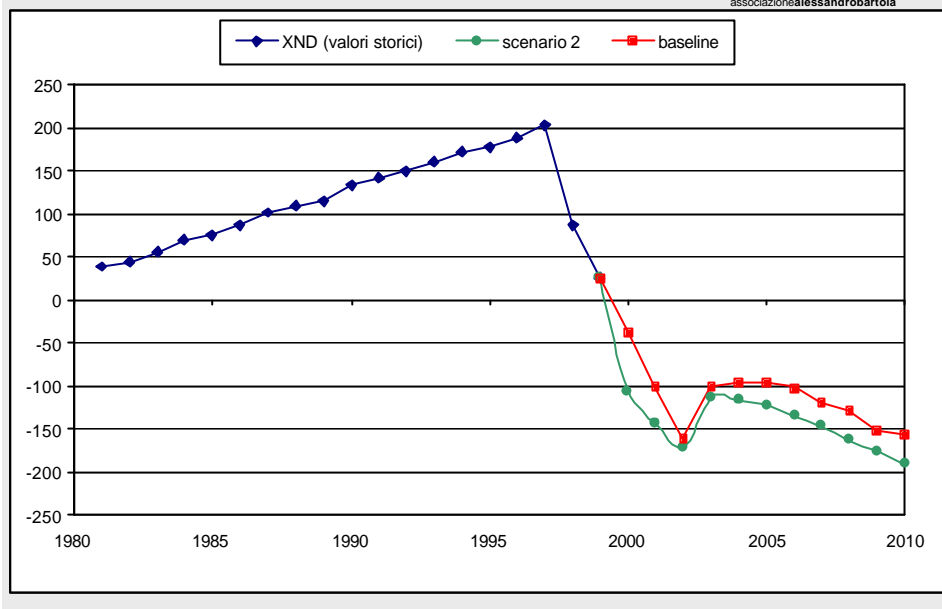
associazione alessandrobartola



Scenario 2: Export netto



associazionealessandrobartola



Conclusioni: principali evidenze – 1



associazionealessandrobartola

A – Risposta alla MTR e robustezza del modello

- Il modello reagisce poco al passaggio da Ag. 2000 a MTR
- La risposta di alcune variabili (es. cereali) è corretta e significativa

B – PAC contro tendenze “strutturali”

- In 2000-2010/12 la PAC non inverte le tendenze
- Prevalgono andamenti pre-esistenti e persistenti

C – Effetti del disaccoppiamento

- Difficili da rappresentare; i prezzi sembrano essere stabili
- Ha-capi, rendimenti, bilancia commerc. cambiano non poco

Conclusioni: principali evidenze - 2



associazionealejandrobartola

✍ D – Scarsità di effetti incrociati

- ✍ I cambiamenti si trasmettono poco tra seminativi - allevamenti
- ✍ Importanza della compensazione tra paese
- ✍ Incertezza circa le altre OCM (vedi olio di oliva)

✍ E – Italia vs. altri paesi EU

- ✍ Apparente maggiore effetto del disaccoppiamento (cereali)
- ✍ Maggiore impatto della MTR su PLV e redditi (da verificare)

✍ F – Riforma altre OCM: caso olio d'oliva

- ✍ Valutazione prematura; però olio d'oliva interessa pochi paesi
- ✍ Diminuisce la resa e la produzione agricola
- ✍ Effetto compensato da maggior ricorso all'importazione
- ✍ Produzione e prezzo al consumo inalterato
- ✍ Peggioramento della bilancia commerciale

Confronto con le previsioni della Commissione



associazionealejandrobartola

- 1. Un interessante confronto delle proiezioni al 2010 può essere effettuato confrontando AGMEMOD con il rapporto della Commissione del Dicembre 2003 (vedi lucidi allegati)**
- 2. L'approccio è simile: modelli di equilibrio parziale (*commodity-markets*) dinamici-recursivi**
- 3. I risultati aggregati (EU) sembrano abbastanza simili**
- 4. Le previsioni della Commissione enfatizzano gli effetti netti e non considerano gli effetti di re-distribuzione tra i paesi**
- 5. Maggiore enfasi nei comparti carne-latte, minore in quello cereali (soprattutto grano duro) in cui gli effetti sembrano rilevanti per l'Italia**